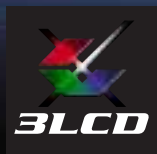


Multimedia Projector

EMP-1715
EMP-1710
EMP-1700

XGA
1.6 公斤*
2700ANSI 流明
2200ANSI 流明

EPSON
EXCEED YOUR VISION



更小、
更輕、更亮



*EMP-1710/1700:1.6公斤, EMP-1715:1.7公斤

更小巧，更清亮



結合輕薄與時尚的工藝設計

簡潔大方的機身設計融合了輕薄與時尚的性格，方便您隨身攜帶，隨時來場令人印象深刻的簡報。無線區域網路功能已被整合在這台投影機中，無需外加網卡，不會造成視覺上的突兀。

操作更簡便

聰明滑蓋設計 -讓簡報更有效率

NEW

藉由聰明滑蓋的開啓與關閉，您就能決定投影畫面是否繼續。滑蓋關閉時，主機將自動切換到低風扇噪音模式。當您進行簡報或教學時，不用關機或匆促地尋找遮蓋物擋住投影鏡頭，即可在白板（或黑板上）寫下註解。讓聽眾注意力集中，簡報過程更流暢。



關上滑蓋，影音播放暫停。



開啓滑蓋，簡報內容繼續。

操作簡便，未曾改變

快速開機與“立即關機” / 訊源搜尋 / 無線滑鼠 / 操作輔助功能

全新智慧訊號連接設計：USB Display （僅限EMP-1715）

NEW

使用更方便的USB訊號線與PC連接，取代傳統使用的RGB訊號線。使用PC時再也不用更換影像訊號的輸入與輸出方式，當您將訊號線接上時，投影機將自動開始播放畫面。



可透過USB
連結



先進多重螢幕投影功能（限EMP-1715）

快速、聰明的無線網路功能

連線設定較過去更簡單，訊號傳送速度也變得更快速。

更強大的安全防護功能

無線網路安全的部份，已針對需要高度安全性的商務考量作升級。舉例說明，目前的無線網路通訊方式仍與WPA-PSK加密相容，但現在更支援了全新的高階WPA-EAP（企業用戶加密模式）加密訊號傳輸方式。

聰明、強悍的有線區域網路傳輸介面 （選購）

由於安全上的考量，在某些場合下可能無法使用無線網路的方式傳送資料，這個功能可允許使用者透過有線區域網路的方式做傳輸。本功能同時也允許你在遠端的PC上監控、管理投影機。



多重螢幕投影

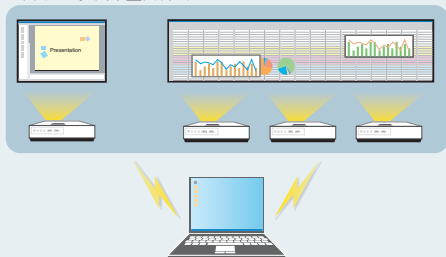
NEW

最多可將一台電腦上的4個應用程式畫面，分別傳送到4部投影機上。

案例 1：同時投射四種不同畫面



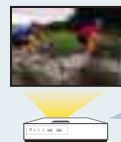
案例 2：多螢幕畫面合成



影片傳送功能

NEW

在接受透過PC無線網路傳送的動畫影片資料後，它可以播放出柔順高品質的大畫面影像。不止是視訊，它同樣能夠傳送音訊內容。（目前這個功能只與MPEG2格式影片檔案相容。）



PC Free 投影功能

就是這麼簡單。透過USB插槽便可直接讀取播放儲存在隨身碟中的圖片、影片，以及簡報檔案。你並不需要隨身攜帶電腦。

EPSON EMP-1715/1710/1700 規格表

機型	EMP-1715	EMP-1710	EMP-1700
投影型式	RGB 三片 TFT LCD 同時整合影像投影	RGB 三片 TFT LCD 同時整合影像投影	RGB 三片 TFT LCD 同時整合影像投影
電源規格	AC100V-120V/AC200V-240V	AC100V-120V/AC200V-240V	AC100V-120V/AC200V-240V
液晶板(1)尺寸 (2)畫素數	三片 0.7吋 TFT LCD with MLA 2,359,296 (1024 x 768 x 3)	三片 0.7吋 TFT LCD with MLA 2,359,296 (1024 x 768 x 3)	三片 0.7吋 TFT LCD with MLA 2,359,296 (1024 x 768 x 3)
亮度	ANSI 2700 流明	ANSI 2700 流明	ANSI 2200 流明
標準解析度	XGA 1024 x 768	XGA 1024 x 768	XGA 1024 x 768
支援解析度	UXGA 1600 x 1200/ SXGA 1280 x 1024	UXGA 1600 x 1200/ SXGA 1280 x 1024	UXGA 1600 x 1200/ SXGA 1280 x 1024
HDTV相容性	480i-720P	480i-720P	480i-720P
視訊畫素	掃描密度768條	掃描密度768條	掃描密度768條
投影畫面尺寸	30-300吋	30-300吋	30-300吋
投影方式	前投、後投、懸掛皆可適用	前投、後投、懸掛皆可適用	前投、後投、懸掛皆可適用
視頻相容性	適用於NTSC/PAL/SECAM系統	適用於NTSC/PAL/SECAM系統	適用於NTSC/PAL/SECAM系統
電腦相容	適用於PC/UXGA/SXGA/XGA/SVGA/VGA	適用於PC/UXGA/SXGA/XGA/SVGA/VGA	適用於PC/UXGA/SXGA/XGA/SVGA/VGA
聲音輸出	內建1瓦喇叭 x 1	內建1瓦喇叭 x 1	內建1瓦喇叭 x 1
電腦訊號介面			
輸入端子(1)映像(類比) (2)聲音	D-sub15 pin x 1 立體聲迷你插孔 x 1	D-sub15 pin x 1 立體聲迷你插孔 x 1	D-sub15 pin x 1 立體聲迷你插孔 x 1
視訊Video訊號			
輸入端子(1)映像	RCA x 1 及 S-Video x 1	RCA x 1 及 S-Video x 1	RCA x 1 及 S-Video x 1
	D-sub 15 pin x 1 (Component Video)	D-sub 15 pin x 1 (Component Video)	D-sub 15 pin x 1 (Component Video)
其他訊號介面			
輸入端子(1)USB Type B (2)USB Type A (3)Card Reader	Yes Yes -	- - -	- - -
輸出端子(1)聲音	立體聲迷你插孔 x 1 [EasyMP]	-	-
安全裝置	具過熱自動斷電保護裝置	具過熱自動斷電保護裝置	具過熱自動斷電保護裝置
投影透鏡(1)調焦方式 (2)焦距 (3)放大比例	手動縮放以及手動焦距調整 F:1.6-1.77, f:23.77~25.84 mm 1:1.2	手動縮放以及手動焦距調整 F:1.6-1.77, f:23.77~25.84 mm 1:1.2	手動縮放以及手動焦距調整 F:1.6-1.77, f:23.77~25.84 mm 1:1.2
投影畫面比例(寬:長)	4:3 (Video訊號時可呈現16:9畫面)	4:3 (Video訊號時可呈現16:9畫面)	4:3 (Video訊號時可呈現16:9畫面)
投射距離	0.84-10.42 公尺	0.84-10.42 公尺	0.84-10.42 公尺
數位式梯形修正	內建垂直正負30度梯形修正功能 智慧型自動梯形修正	內建垂直正負30度梯形修正功能 智慧型自動梯形修正	內建垂直正負30度梯形修正功能 智慧型自動梯形修正
燈泡壽命	2000/3000小時	2000/3000小時	2000/3000小時
明暗對比度	400:1	400:1	400:1
周邊對應中心亮度比	83%	83%	83%
色彩重現	24bit、1,677萬色	24bit、1,677萬色	24bit、1,677萬色
有效掃描頻率範圍(1)水平 (2)垂直	15-92KHz 50-85Hz	15-92KHz 50-85Hz	15-92KHz 50-85Hz
畫面調整(1)畫面放大	內建投影畫面局部放大功能	內建投影畫面局部放大功能	內建投影畫面局部放大功能
控制訊號 (Control)			
遙控滑鼠及Serial I/O	USB Type B x 1	USB Type B x 1	USB Type B x 1
光源耗能	170W UHE 燈泡	170W UHE 燈泡	170W UHE 燈泡
燈泡型號	ELPLP38	ELPLP38	ELPLP38
使用環境溫度	攝氏5-35度	攝氏5-35度	攝氏5-35度
安規認證	UL1950、c-UL(加拿大)、 TUV EN60950	UL1950、c-UL(加拿大)、 TUV EN60950	UL1950、c-UL(加拿大)、 TUV EN60950
電磁相容	美國FCC Part 15J, Class B、 歐洲EMC Directive (CISPR, VDE Class B)	美國FCC Part 15J, Class B、 歐洲EMC Directive (CISPR, VDE Class B)	美國FCC Part 15J, Class B、 歐洲EMC Directive (CISPR, VDE Class B)
消耗電力	約244W	約244W	約244W
睡眠狀態消耗電力	約3.8W	約3.8W	約3.8W
重量	1.7公斤	1.6公斤	1.6公斤
寬X深X高(公分)含鏡頭及腳架	27.3 x 19.3 x 7.9	27.3 x 19.3 x 7.9	27.3 x 19.3 x 7.9
隨機附贈配件	電源線(1.8m)、電腦線(1.8m)、USB 2.0 Cable 3.5mm 轉 RCA L/R 音源轉換線(15cm) 802.11 a/b/g 無線網路USB模組 無線遙控器 使用說明書、使用說明書光碟、保證書 攜行軟袋、Epson Projector Software	電源線(1.8m)、電腦線(1.8m) 3.5mm 轉 RCA L/R 音源轉換線(15cm) 無線遙控器 使用說明書、使用說明書光碟、保證書 攜行軟袋	電源線(1.8m)、電腦線(1.8m) 3.5mm 轉 RCA L/R 音源轉換線(15cm) 無線遙控器 使用說明書、使用說明書光碟、保證書 攜行軟袋
其他特殊功能	無線網路投影 802.11 a/b/g Movie sending 高畫質音源透鏡 USB 介面傳送投影 PC FREE 可連接行動碟、數位相機 多重螢幕投影 AV-Mute 消音功能 密碼保護功能[User logo, Network, Timer lock] 訊號自動搜尋功能 HDTV高畫質數位電視相容 快速開關機、5秒開機、0秒關機	遙控器內建PowerPoint上下頁按鍵及滑鼠功能 sRGB自動色彩校正技術 內建七種色彩模式 密碼保護功能[User logo, Network, Timer lock] 訊號自動搜尋功能 HDTV高畫質數位電視相容 快速開關機、5秒開機、0秒關機	遙控器內建PowerPoint上下頁按鍵及滑鼠功能 sRGB自動色彩校正技術 內建七種色彩模式 密碼保護功能[User logo, Network, Timer lock] 訊號自動搜尋功能 HDTV高畫質數位電視相容 快速開關機、5秒開機、0秒關機

清晰, 明亮, 美麗...3LCD 技術

3LCD投影機能完全呈現清晰, 更自然柔和, 細緻的影像。針對動態影像畫面, 不會有彩虹現象的發生, 讓您享受最順暢的影像感受。



3LCD 投影機

單片式 DLP™* 投影機

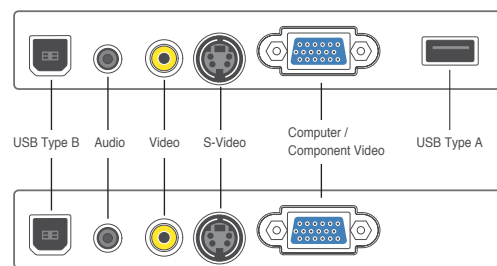
**DLP™(Digital Light Processing™) 是 Texas Instruments Incorporated 的商標

EMP-1715/1710/1700 投影距離

投影比例 4:3	X (畫面對角尺寸)	最短 (Wide)	最長 (Tele)	從鏡頭中央到投影畫面邊緣的垂直距離 Z (cm / inch)
		Y (cm / inch)		
30" /	61 cm x 46 cm 24.0" x 18.1"	99 / 39	119 / 47	7 / 2.6
40" /	81 cm x 61 cm 31.9" x 24.0"	133 / 52	160 / 63	9 / 3.4
60" /	120 cm x 90 cm 47.2" x 35.4"	200 / 79	240 / 95	13 / 5.1
80" /	160 cm x 120 cm 63.0" x 47.2"	267 / 105	321 / 127	17 / 6.9
100" /	200 cm x 150 cm 78.7" x 59.1"	335 / 132	402 / 158	22 / 8.6
200" /	410 cm x 300 cm 161.4" x 118.1"	672 / 264	807 / 318	44 / 17.1
300" /	610 cm x 460 cm 240.2" x 181.1"	1009 / 397	1211 / 477	65 / 25.7

EMP-1715/1710/1700 輸入介面

EMP-1715



EMP-1710/1700

台灣愛普生科技股份有限公司

台北總公司 02-8786-6688 台北市松仁路號14樓
高雄辦事處 07-238-5666
客戶服務專線 台北02-8024-2008 高雄 07-555-5939
<http://www.epson.com.tw>



Epson 3年極致保固：

- ◎ 一年內工資+零件+取送免費
- ◎ 兩年內工資+零件免費
- ◎ 三年內工資免費
- ◎ 燈泡耗材 保固半年或1000小時 (以先達到為準)

購買一週內新品不良 免費更換新機

經銷商蓋章

2007-06-15版